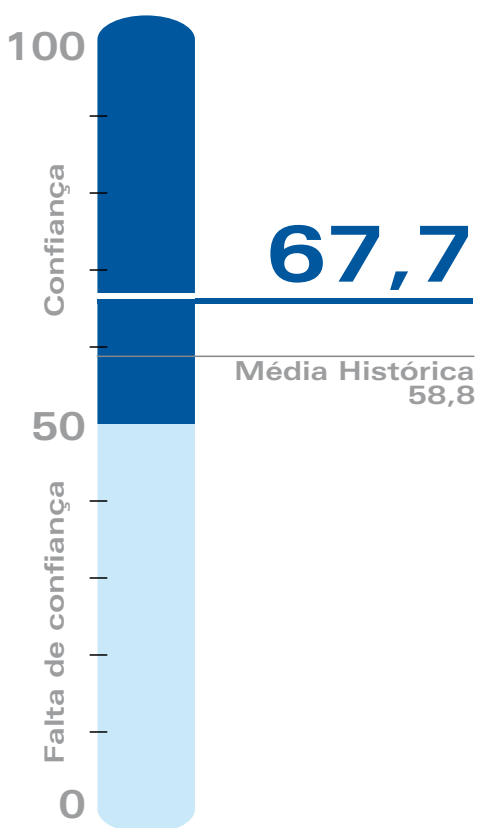


## Confiança mantém-se estável

### ICEI Março 2010

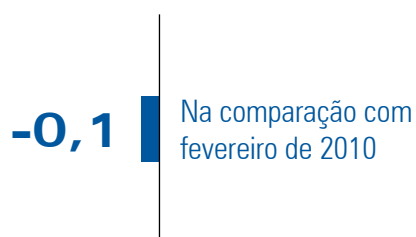


A confiança do empresário industrial em março de 2010 manteve-se estável. O ICEI situou-se em 67,7 pontos, apenas 0,1 ponto abaixo do registrado em fevereiro de 2010. O índice mantém-se elevado, 8,9 pontos acima da média histórica do índice.

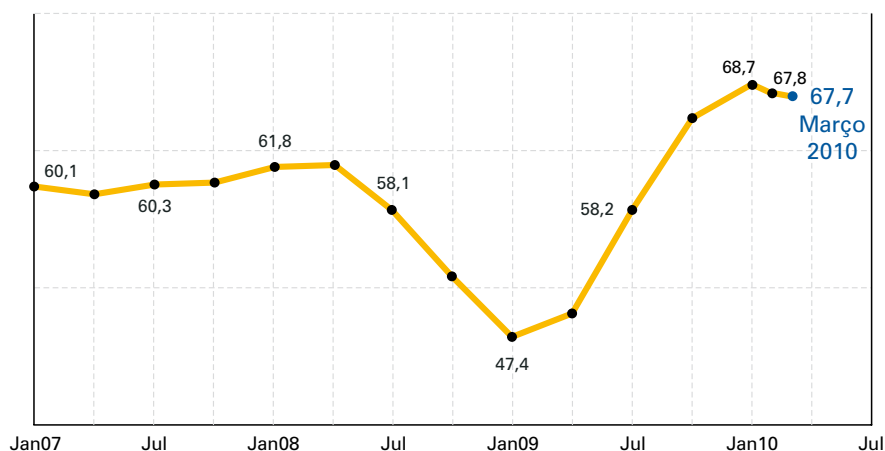
O ICEI da indústria extrativa passou a ser o mais elevado entre os segmentos da indústria pesquisados: o índice aumentou 1,7 ponto, para 67,8 pontos. O indicador registrou a quinta alta consecutiva, acumulando crescimento de 17,1 pontos na comparação com abril de 2009. O ICEI da construção civil, por sua vez, recuou 1,0 ponto, para 67,1 pontos. O ICEI para a indústria de transformação manteve-se estável. O índice, de 66,3 pontos, é apenas 0,1 ponto inferior ao registrado em fevereiro.

A evolução do ICEI no mês foi bastante diferenciada entre os 27 setores considerados. Enquanto 10 setores registraram alta no ICEI de 1,0 ponto ou mais, outros oito setores registraram queda superior a 1,0 ponto. Entre os setores com alta de confiança, destacam-se os setores Bebidas e Madeira, com alta na confiança superior a 7,5 pontos. Por outro lado, os setores Couros, Indústria Diversas e Borracha registraram queda superior a 6,0 pontos. Ainda assim, todos os setores registraram elevada confiança, com índices superiores a 60 pontos.

### Varição em pontos



### Série histórica



**O Índice de Confiança do Empresário Industrial passou a ser divulgado mensalmente em janeiro de 2010.**

Perfil da amostra: 1.599 empresas, sendo 872 pequenas, 496 médias e 231 grandes  
Período de coleta: De 1º a 22 de março de 2010

## ICEI por porte e setores de atividade

	Mar09	Fev10	Mar10
<b>INDÚSTRIA</b>	-	<b>67,8</b>	<b>67,7</b>
<b>POR PORTE</b>			
Pequena	-	66,1	65,4
Média	-	66,6	67,2
Grande	-	69,9	69,7
<b>POR ATIVIDADE</b>			
Construção civil	-	68,1	67,1
Extrativa	-	66,1	67,8
Transformação	-	66,4	66,3
Alimentos	-	66,5	64,3
Bebidas	-	62,4	70,2
Têxteis	-	64,9	65,1
Vestuário	-	67,1	66,5
Couros	-	67,4	60,1
Calçados	-	65,4	66,4
Madeira	-	54,2	61,8
Papel e Celulose	-	68,5	68,8
Edição e Impressão	-	69,7	64,0
Refino de Petróleo	-	65,7	65,7
Álcool	-	66,7	69,9
Química	-	66,0	66,9
Farmacêuticos	-	72,6	69,7
Limpeza e Perfumaria	-	66,2	67,7
Borracha	-	69,3	62,8
Plástico	-	64,7	67,8
Minerais Não-metálicos	-	68,4	68,1
Metalurgia Básica	-	68,6	71,5
Produtos de Metal	-	64,2	65,9
Máquinas e Equipamentos	-	67,3	67,3
Maq. e Materiais Elétricos	-	66,0	66,8
Material Eletr. e de Comunicação	-	69,0	69,2
Equip. Hospit. e de Precisão	-	69,8	71,7
Veículos Automotores	-	66,1	63,6
Outros Equip. de Transporte	-	68,5	69,9
Móveis	-	68,9	66,9
Indústrias Diversas	-	67,8	60,8

Nota: O indicadores dos setores de Fumo, Máquinas para Escritório e Informática e Reciclagem não foram divulgados por não terem atingido o limite mínimo de empresas estabelecidas pela amostra.

## ICEI por porte

Não houve alteração expressiva na confiança dos empresários de nenhum dos portes pesquisados. Empresários de médias empresas foram os únicos a registrar variação positiva no índice. O índice passou de 66,6 para 67,2 pontos, um crescimento de apenas 0,6 ponto. O índice dos executivos das pequenas empresas recuou de 66,1 para 65,4 pontos, uma queda de 0,7 ponto. O otimismo dos empresários de empresas de grande porte manteve-se em patamar mais elevado, em 69,7 pontos (queda de apenas 0,2 ponto).

## Componentes do ICEI

Os índices de condições atuais e de expectativa para os próximos seis meses, que compõem o ICEI, permaneceram estáveis no mês. O índice de condições atuais passou de 61,3 para 61,0 pontos. O índice de condições atuais segue muito superior à linha divisória de 50 pontos, o que denota percepção de melhora nas condições atuais. O índice de expectativas manteve-se constante em 71,0 pontos, de forma que o otimismo para os próximos seis meses com segue disseminado pela indústria.

	Mar09	Fev10	Mar10
<b>ICEI</b>	-	<b>67,8</b>	<b>67,7</b>
<b>Condições atuais<sup>1</sup></b>	-	<b>61,3</b>	<b>61,0</b>
Com relação à:			
Economia Brasileira	-	61,6	61,0
Empresa	-	61,2	61,0
<b>Expectativa<sup>2</sup></b>	-	<b>71,0</b>	<b>71,0</b>
Com relação à:			
Economia Brasileira	-	67,9	67,8
Empresa	-	72,6	72,7

Nota: 1 - Em comparação com os últimos seis meses.  
2 - Para os próximos seis meses.

O ICEI varia no intervalo 0 a 100. Valores acima de 50 indicam empresários confiantes.

Para informações metodológicas, veja **ÍNDICE DE CONFIANÇA DO EMPRESÁRIO INDUSTRIAL: NOTA METODOLÓGICA, PESQUISAS E SONDAgens**, Brasília: CNI, n. 5, out. 2008. Disponível em [www.cni.org.br](http://www.cni.org.br)